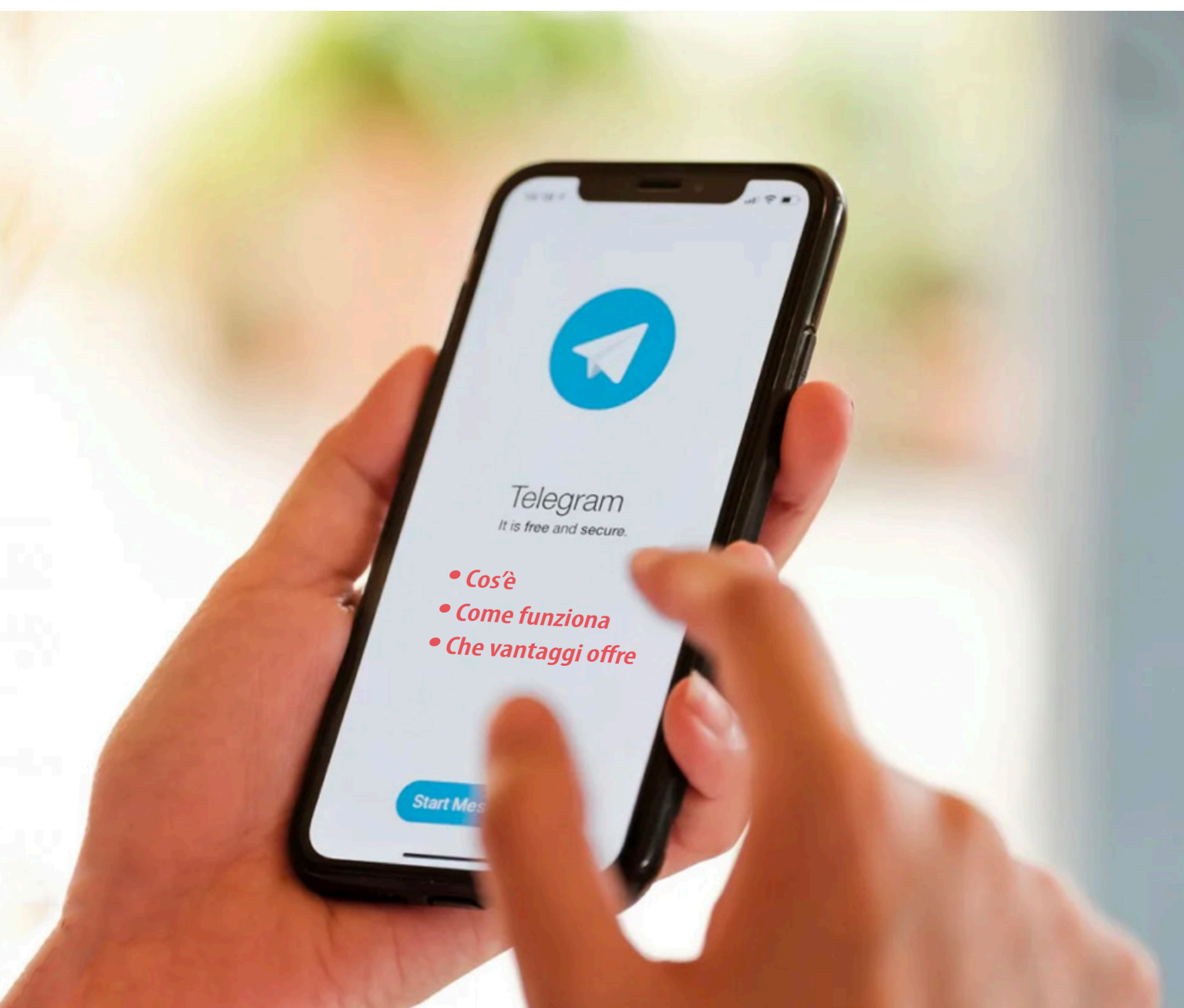




Selea BOT

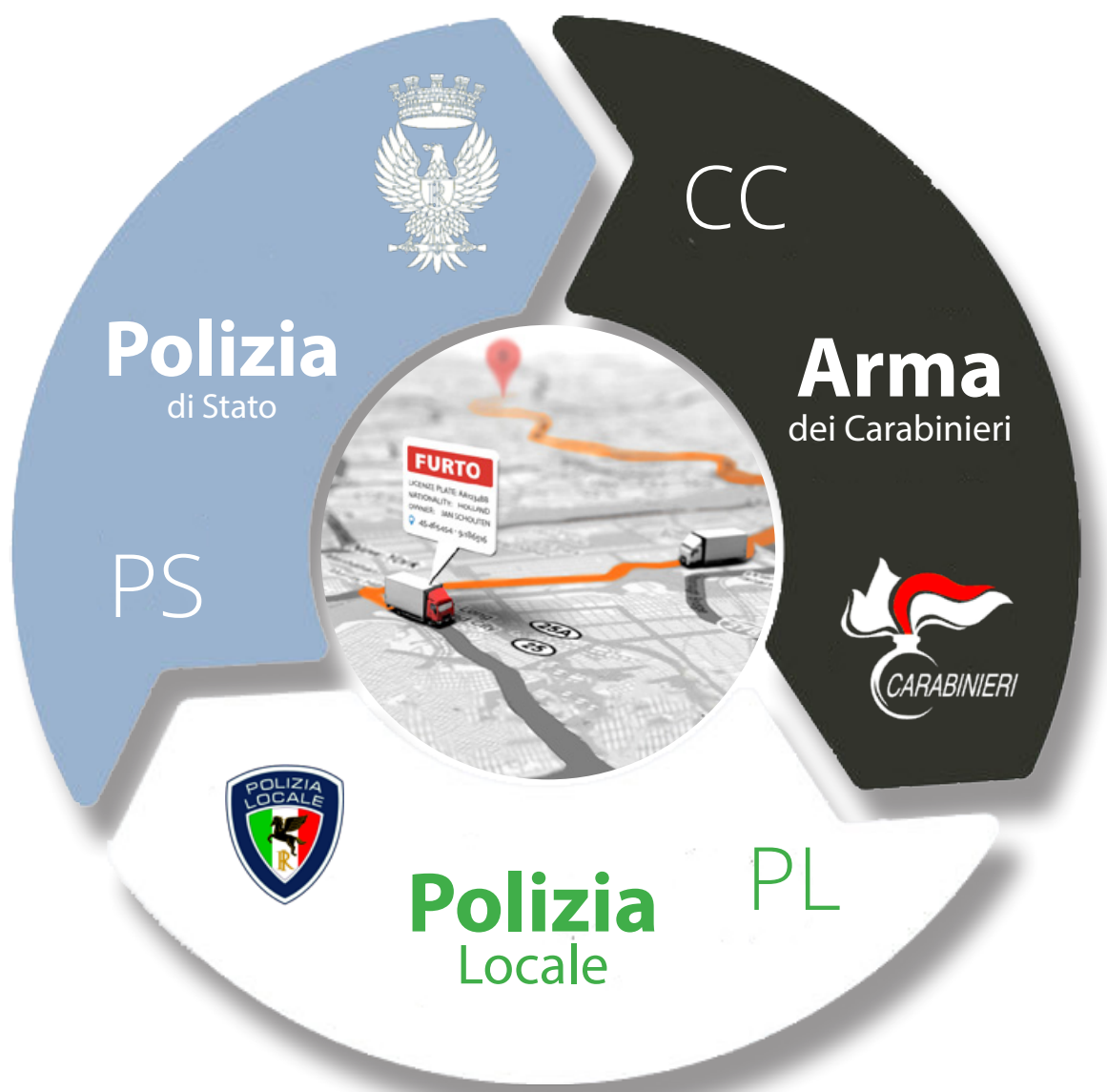
Interforze



CERTIFICATO in [Data Protection](#)

Privacy by Design, Privacy by Default

-
- Cos'è
 - Come funziona
 - Che vantaggi offre



COS'È TELEGRAM

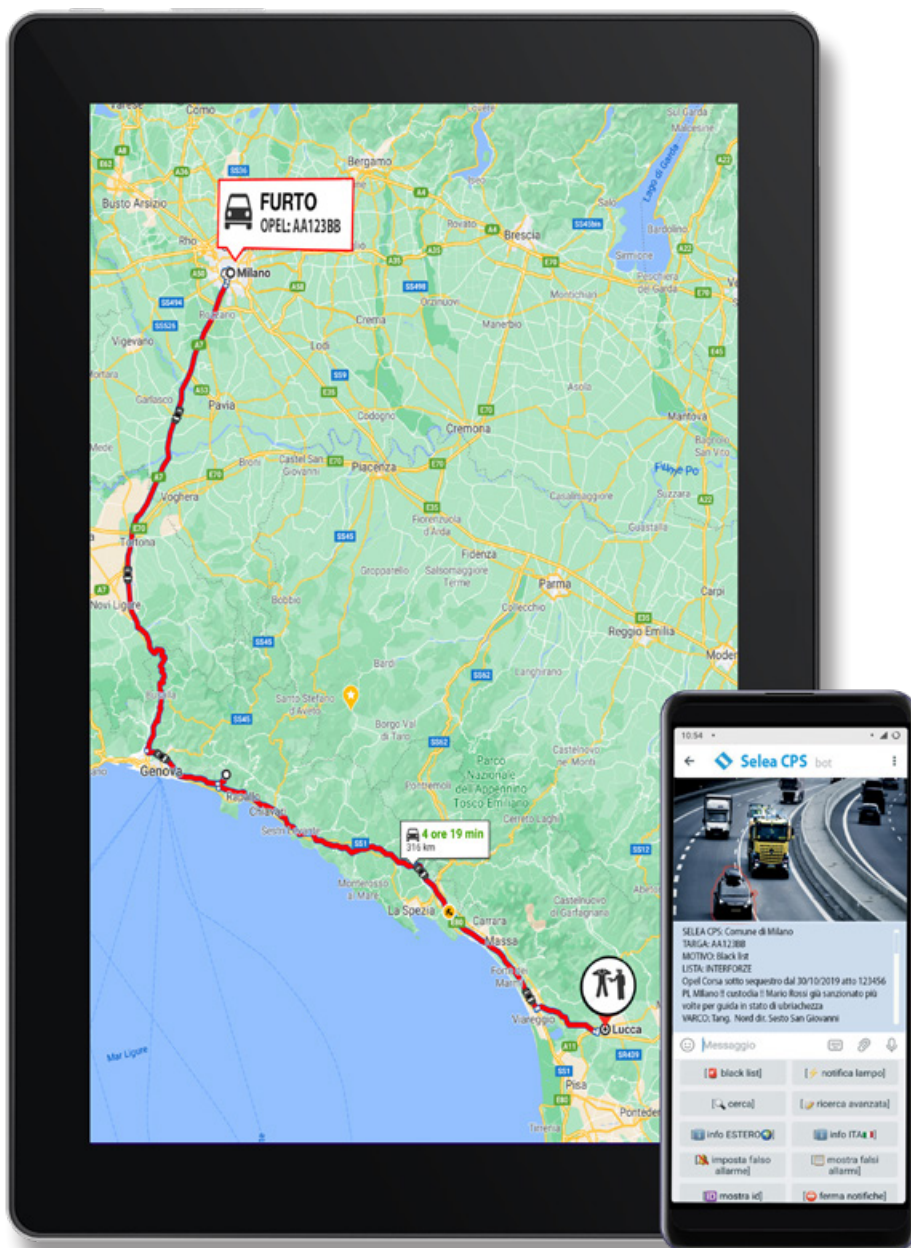
Per quanto sia a noi tutti più familiare WhatsApp, possiamo paragonare Telegram come ad un suo fratello maggiore, ovvero a una più performante APP per trasmettere messaggi istantanei.

Ciò che lo contraddistingue, è sia la sua capacità di trasferire documenti, video e immagini di grandi dimensioni, sia quella di offrire un livello decisamente superiore di **protezione e tutela della privacy**.

Proprio per questo, Telegram è ritenuto lo strumento più idoneo per trasmettere **informazioni riservate tra colleghi delle diverse Forze dell'Ordine**.

Telegram possiede altresì funzioni di programmazione che offrono il vantaggio di poter realizzare applicativi specializzati, utili nell'ambito della **sicurezza urbana integrata** chiamati nel gergo tecnico BOT.

Si tratta di tutte quelle applicazioni sviluppate da terze parti che girano sulla piattaforma Telegram.



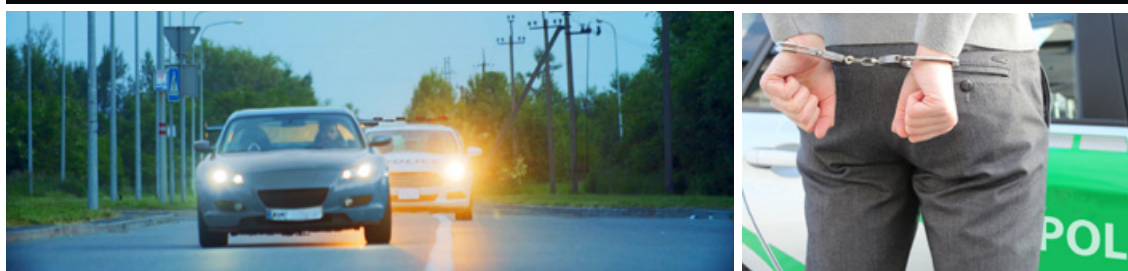
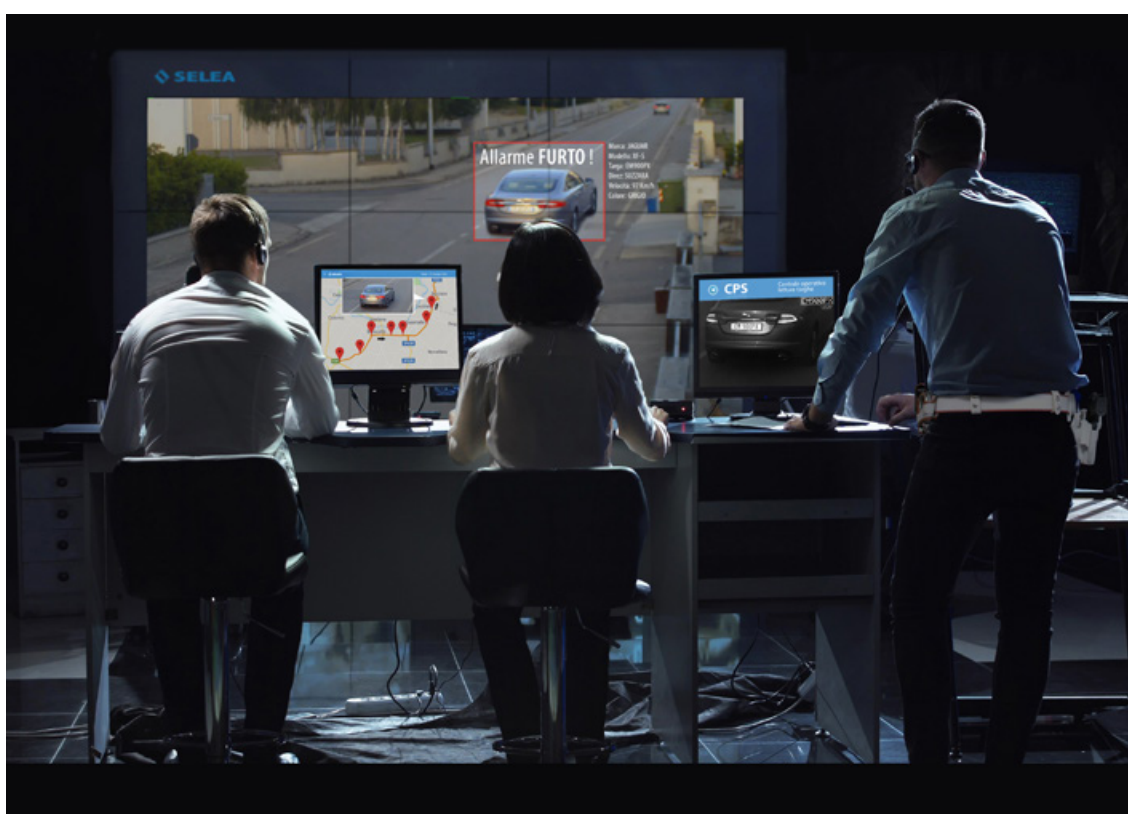
COME FUNZIONA

Selea ha sviluppato su Telegram un apposito Bot per INTERFORZE, il quale permette alle FF.OO. di scambiarsi informazioni per la sicurezza pubblica e nello specifico di:

- **ricevere allarmi**, con immagini e descrizioni del tipo di segnalazione
- **verificare lo stato assicurativo** e le informazioni su intestatario veicolo
- **ricercare una targa** in specifiche banche dati per una verifica immediata
- **controllare patenti** e **codici fiscali** per documenti e/o infrazioni
- fare accertamenti per **smascherare prestanomi** e **complici di reato**

Oltre alle funzioni sopracitate, il Bot SELEA INTERFORZE consente di poter inserire un numero di **targa** affinché questo dato venga veicolato e inserito automaticamente all'interno di tutti i sistemi di lettura targhe Selea sparsi **sull'intero territorio nazionale**.

In questo modo, in pratica una vettura rubata e inserita nel Bot di SELEA, può essere intercettata subito al passaggio sotto uno **qualsiasi dei varchi** di lettura targhe dislocati nel territorio ed iscritti al Bot SELEA. Nell'immagine a fianco viene riportato, a titolo di esempio, l>alert di un'auto rubata a *Milano* e fermata sulla statale che porta a *Lucca*. Una volta recuperato il veicolo è possibile cancellarlo dalla lista dei "segnalati", attraverso una specifica funzione del Bot Selea.



CHE VANTAGGI OFFRE

il Bot Selea Interforze

Soprattutto per chi è operativo su campo, ricevere una segnalazione sul cellulare circa l'imminenza di un eventuale pericolo ed avere quindi la possibilità di mobilitarsi in anticipo è un eccellente modo per **prevenire i reati** ed allo stesso tempo ridurre il grado di esposizione al pericolo di tutti gli agenti coinvolti nell'operazione.

L'immediatezza nello scambio delle informazioni rappresenta, quindi il punto di forza del Bot Selea Interforze, come strumento di comunicazione dedicato alle Forze dell'Ordine per fare **"network"** e attivare collaborazioni in maniera semplice e veloce.

Poter intervenire **prima che il misfatto si compia**, significa garantire una maggiore **sicurezza ai cittadini** e parallelamente attivare un processo di ottimizzazione del proprio operato.

Come dice Esopo: **"L'unione fa la forza"**

Il Bot SELEA INTERFORZE si può attivare gratuitamente su un numero illimitato di dispositivi e **su qualunque apparato**, fisso e mobile: smartphone, tablet, Pc portatili, fissi o Server.



CERTIFICAZIONI

in Data Protection

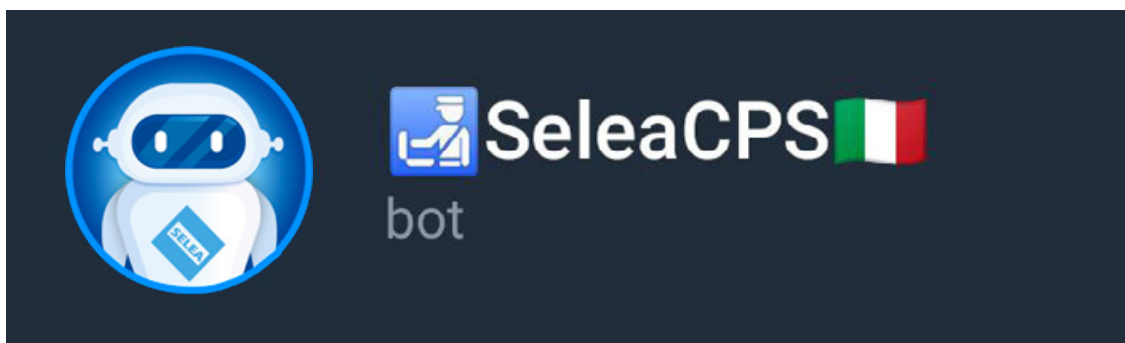
Privacy by Design, Privacy by Default

Il **Bot di SELEA**, è parte integrante della linea prodotti Hardware e Software TARGA-CPS, la quale ha ottenuto la **certificazione di conformità** in *Data Protection* secondo le linee guida europee del Regolamento Generale Data Protection EU 2016/679. Il Certificato è stato rilasciato in conformità ai requisiti ISDP©10003:2018 – Requisiti e regole di controllo per la certificazione dei processi di trattamento con riguardo alla valutazione del rispetto dei diritti fondamentali delle persone fisiche e della libera circolazione dei dati.

Ricordiamo che la ISDP©10003:2018 è uno schema di certificazione volontario, accreditato da Accredia, per determinare la conformità al GDPR. Fornisce i principi e gli elementi di controllo (Annex) per una completa valutazione della conformità dei processi interni in merito alla protezione dei dati personali con particolare riferimento alla corretta gestione dei rischi.

I **vantaggi** nell'uso di prodotti Selea certificati ISDP10003 GDPR 2016/679 sono molteplici di cui :

- **Accountability** del Titolare secondo 2016/679
- Integrazione all'analisi impatto (**DPIA**) obbligatoria nelle PA
- Contribuisce alla conformità del trattamento al **GDPR**, a una corretta integrazione nella redazione della **valutazione d'impatto** e **analisi rischi** sulla protezione dei dati (DPIA) – art. 35 del Regolamento UE/2016/679, obbligatoria per la Pubblica Amministrazione e all'integrazione di procedure sicure, documentate e standardizzate nel processo di



COME ATTIVARE

il **Bot Selea** sul tuo dispositivo

IMPORTANTE: puoi usare il Bot Selea **solo se appartieni alle Forze dell'Ordine.**

Per attivare il Bot di SELEA devi eseguire i seguenti semplici passaggi:

- 1) Apri Telegram sul tuo dispositivo
- 2) Attiva la funzione "cerca"
- 3) Scrivi [@selea_bot](#)
- 4) Seleziona l'icona che ti appare (vedi l'immagine dell'icona SeleaCPS mostrata in questa pagina)
- 5) Appena selezionato il SeleaCPS Bot, ti uscirà un messaggio con scritto «Ciao (*tuo nome*) ecco **il tuo ID:** 123456789»
- 6) Contatta il comando di Polizia del tuo Comune e comunica a loro il tuo ID numerico

Il Comando, possessore dell'impianto, se ritiene che tu debba essere autorizzato a ricevere le informazioni inviate dal Bot, inserirà il tuo ID nel software CPS SELEA di gestione dei transiti di lettura targhe. Una volta effettuata questa operazione vedrai abilitata la funzione di **primo livello**, di ricezione delle notifiche e degli alert.

Il Bot Selea possiede anche un **secondo livello**, all'interno del quale, se abilitato, l'utente avrà accesso a delle funzioni avanzate, come:

- abilitazione per poter inserire targhe in blacklist,
- fare ricerche e visure,
- interagire con la lista INTERFORZE.

Per accedere a queste **funzioni speciali**, devi inviare una richiesta formale a Selea (assistenza@selea.com) utilizzando esclusivamente l'email istituzionale del Comando di appartenenza.



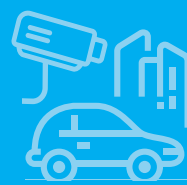
SELEA

Produzione sistemi intelligenti di lettura
targhe per la sicurezza urbana integrata

Via Aldo Moro, 69
46019 Cicognara (MN)
Tel: +39 0375 889091
www.selea.com
info@selea.com



CONTROLLO
ACCESSI



SICUREZZA
URBANA



PRODOTTI
SPECIALI



SOLUZIONI
SOFTWARE



COMPONENTI
ACCESSORI



CORSI
FORMAZIONE